

重視入口美觀的最佳選擇

PROSAFE

OA-MIRAGE

● 強調入口周圍的美學

傳感器的裸露面積是業界最小的（根據本公司的調查），可以自然的融入在入口周圍的設計中。

● 一鍵輕鬆調整

即使在嵌入傳感器之後，也可以一鍵降低傳感器主體輕鬆調整檢測區域。

● 適用於所有環境

可以自由設置檢測區域。搭載「靜止物體檢測功能」，具備適用於各種高度及位置的高啟動性和可靠的檢測。

● 優異的穩定性

獨立的傳感器技術和微機控制可減少因雨/雪/蟲引起的故障。



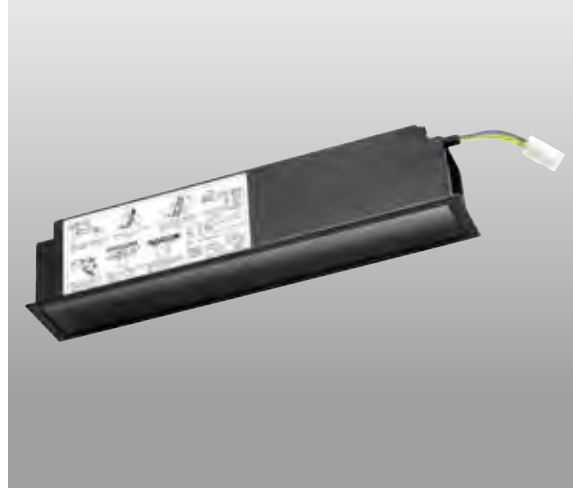
主要使用環境 各功能請按圖示參閱相關頁面



檢測靜止物體 美觀

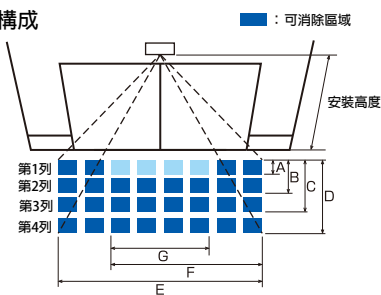


公共建築協會認定

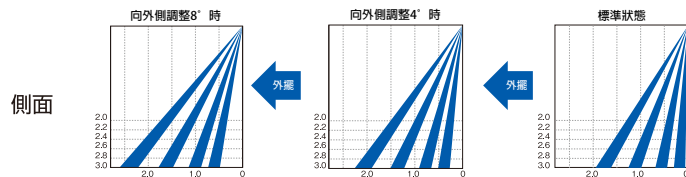


檢測區域圖

區域構成



檢測區域 (單位: m)



安裝高度	2000	2200	2400	2600	2800	3000
A	160	170	190	200	220	240
B	420	460	510	550	590	640
C	800	880	960	1040	1120	1210
D	1260	1390	1520	1640	1770	1900
E	2210	2430	2650	2870	3090	3320
F	1590	1750	1910	2070	2230	2390
G	1040	1140	1240	1350	1450	1560

※根據進入的速度、衣服的颜色和材質、及地面的颜色和材質的不同，檢測到人（物體）的探測區域的位置也不一樣。

規格

安裝高度	2.0~3.0m以內
檢測方式	近紅外線感應方式
檢測區域可調整範圍	深度方向：0° ~ 8°（每格可調整1°）
電源	AC/DC12~30V(50/60Hz)
消耗電力	2W/4VA以內
運轉指示燈	綠燈亮：待機狀態 紅燈亮：第1列感應 橘燈亮：其他列感應
輸出	繼電器接點1a(無電壓) 50V0.1A以內(電阻負載)
靜止物體檢測時間	2秒、10秒、30秒、無限
實際維持時間	約0.5秒
操作溫度	-20° C ~ +55° C(無結露)
重量	260g/僅本體
附件	本體 x1、電線(2.5m) x1、操作說明書 x1、感應範圍調整工具 x1

附加選項

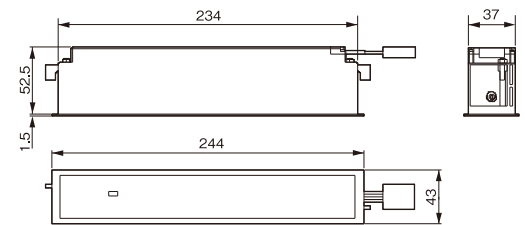
輔助板(SUS)



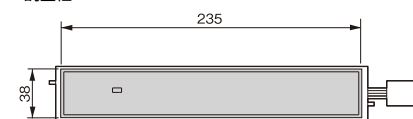
裝飾板
黑



外殼尺寸圖 (單位: mm)



調整框



※安裝板厚度小於26mm

需使用輔助板的情況

